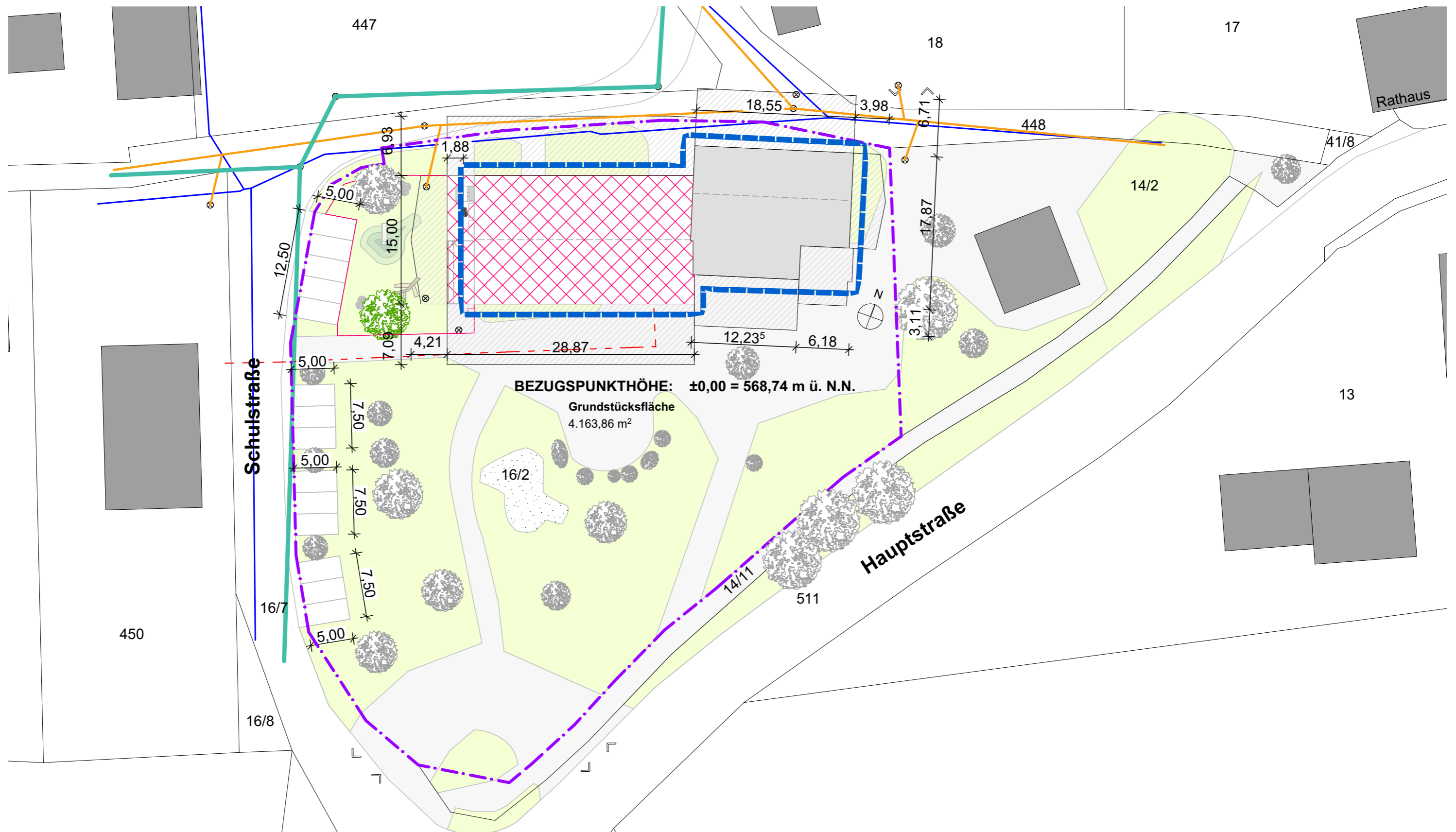




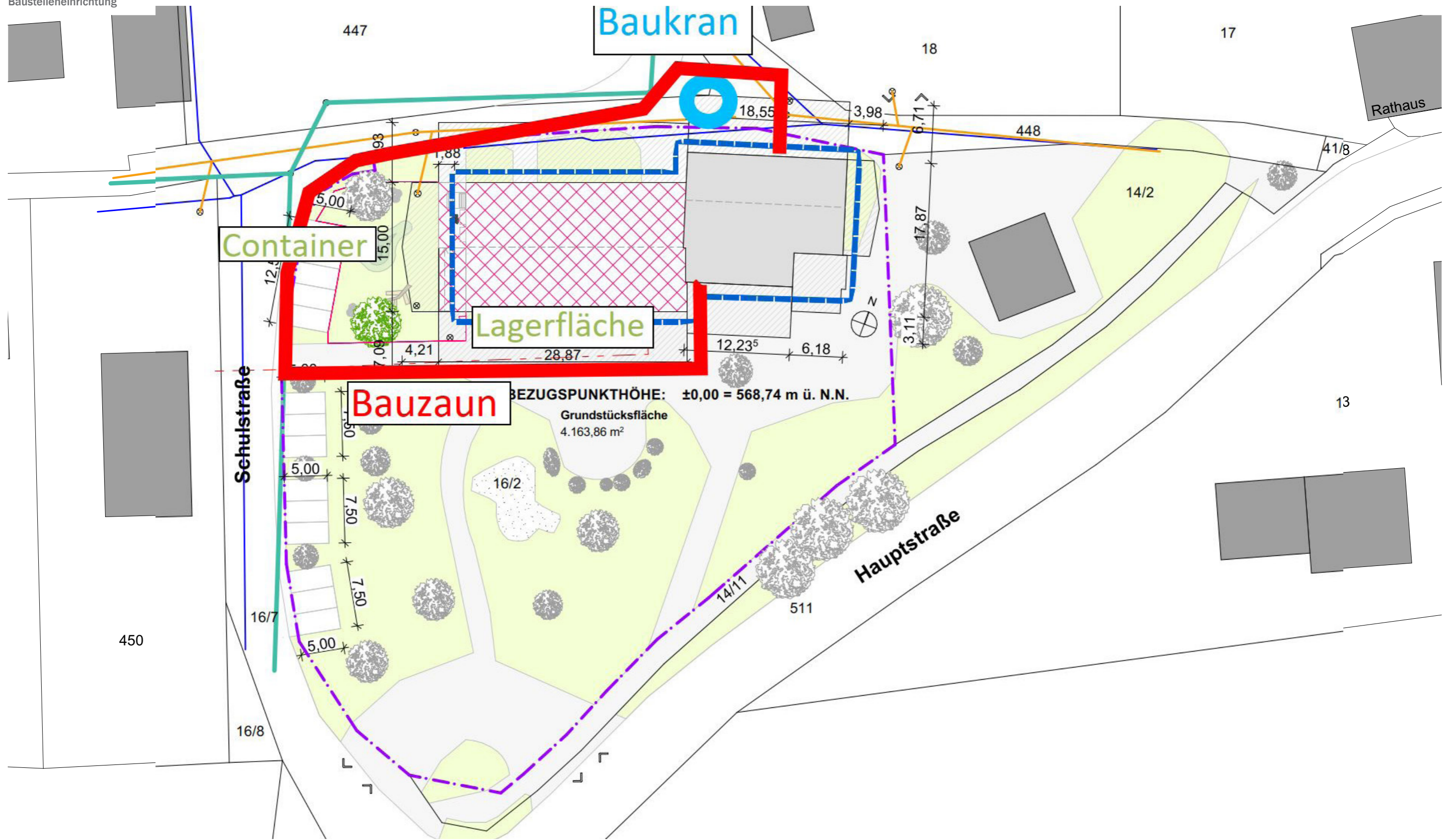
UMBAU, SANIERUNG UND ERWEITERUNG SCHULHAUS

BÜRGERVERSAMMLUNG SCHLECHING
DATUM: 22.02.2024

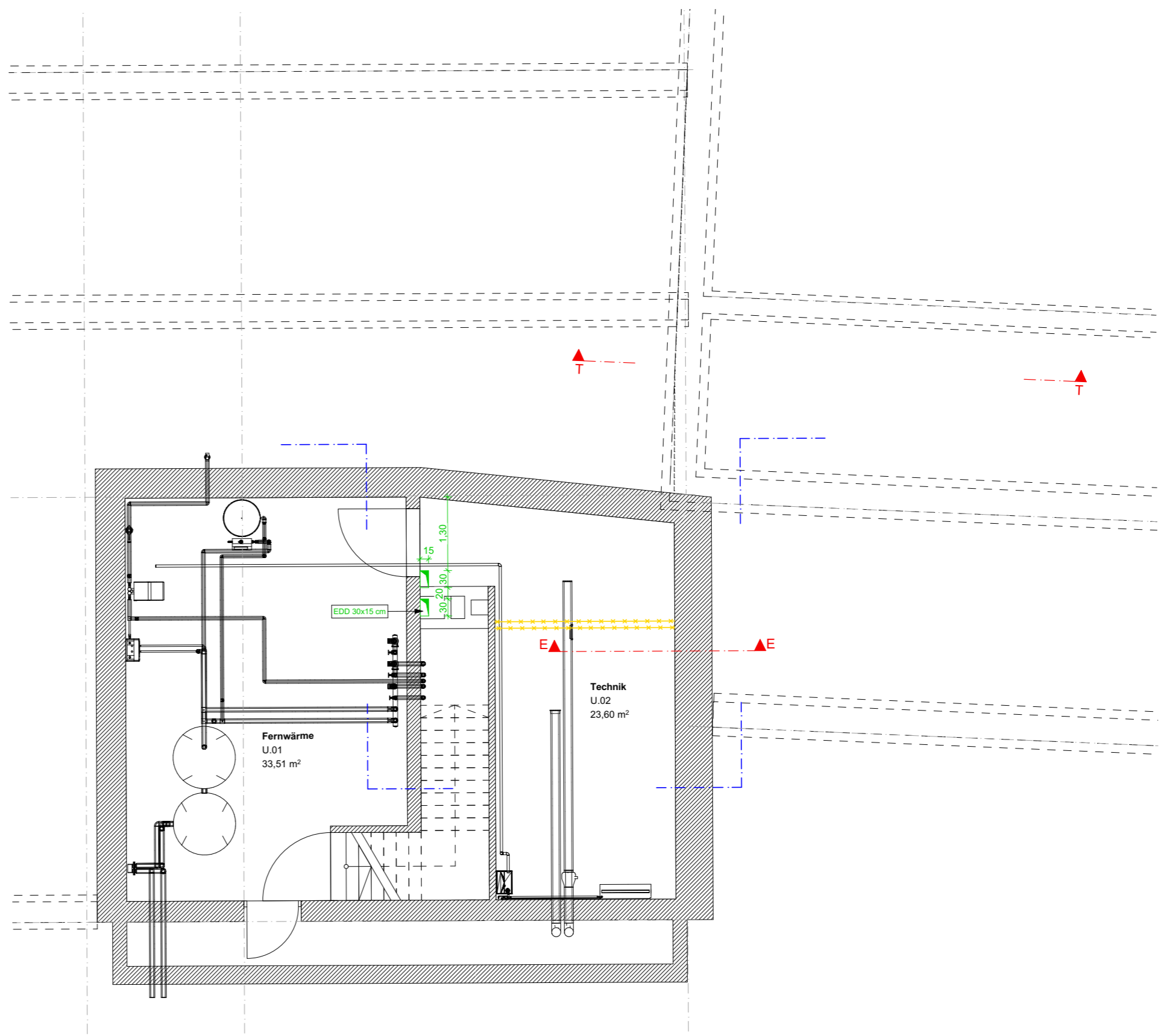
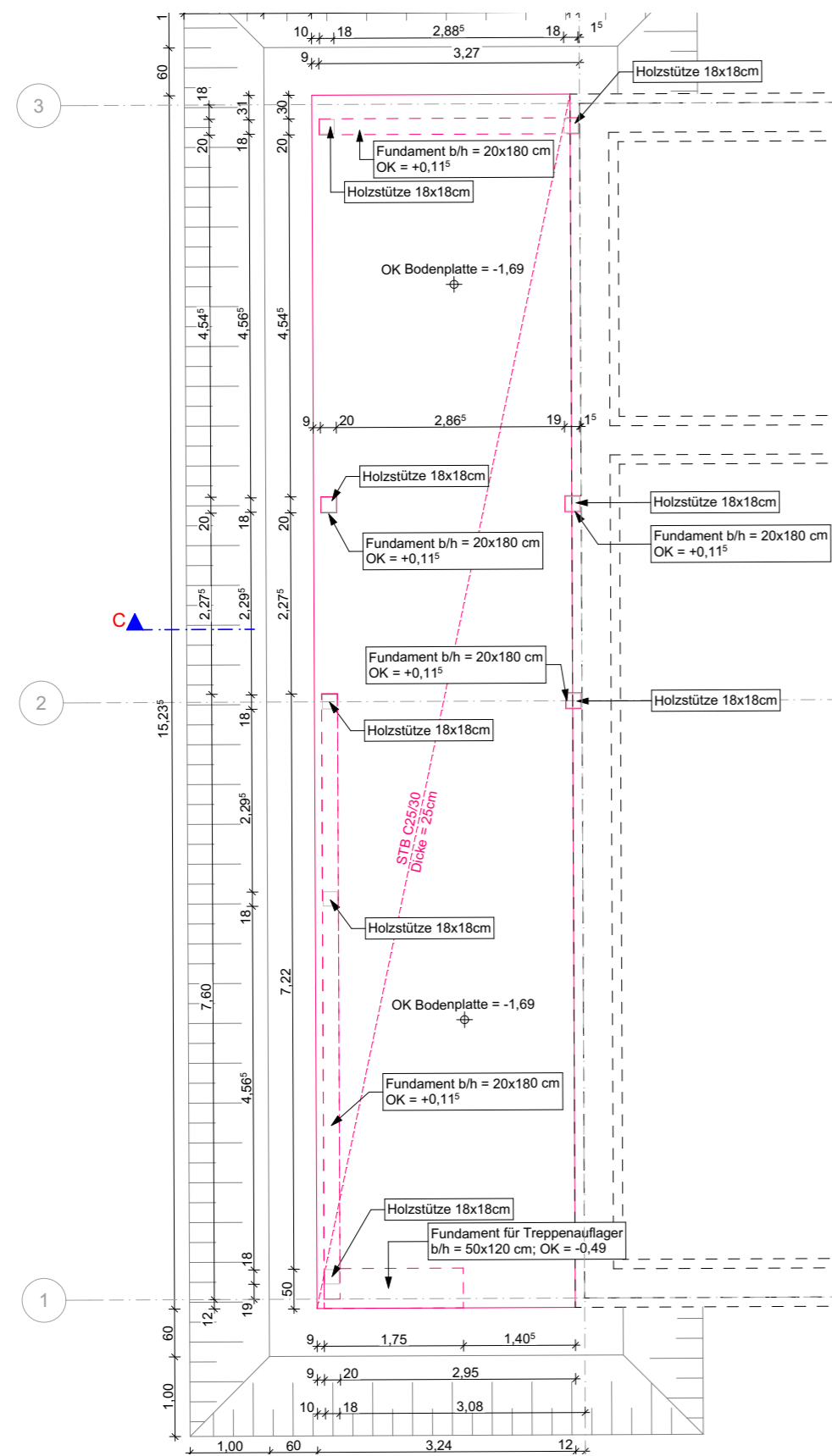
Lageplan



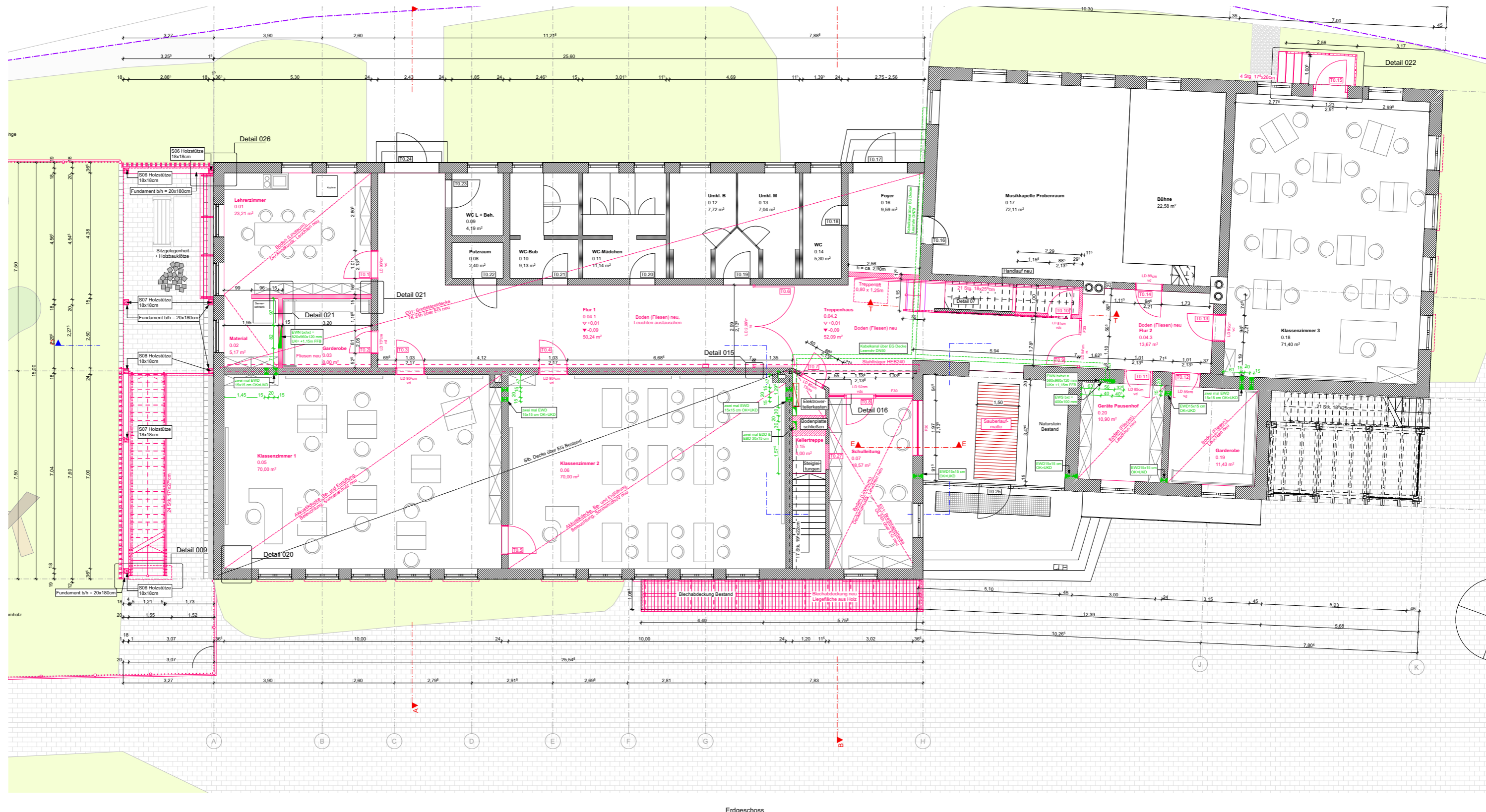
Lageplan
Baustelleneinrichtung



Kellergeschoss
Fundamente Vordach

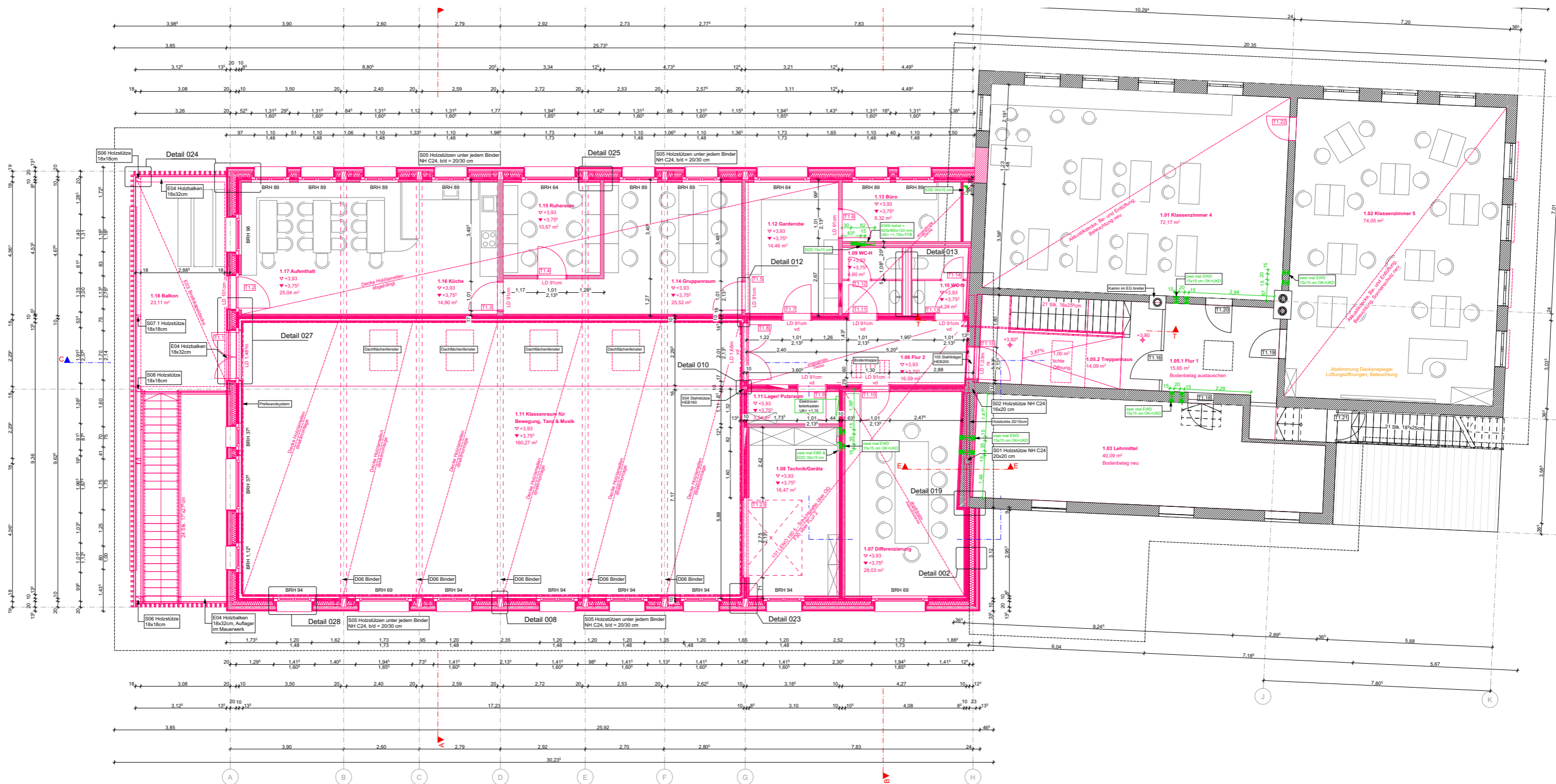


Erdgeschoss



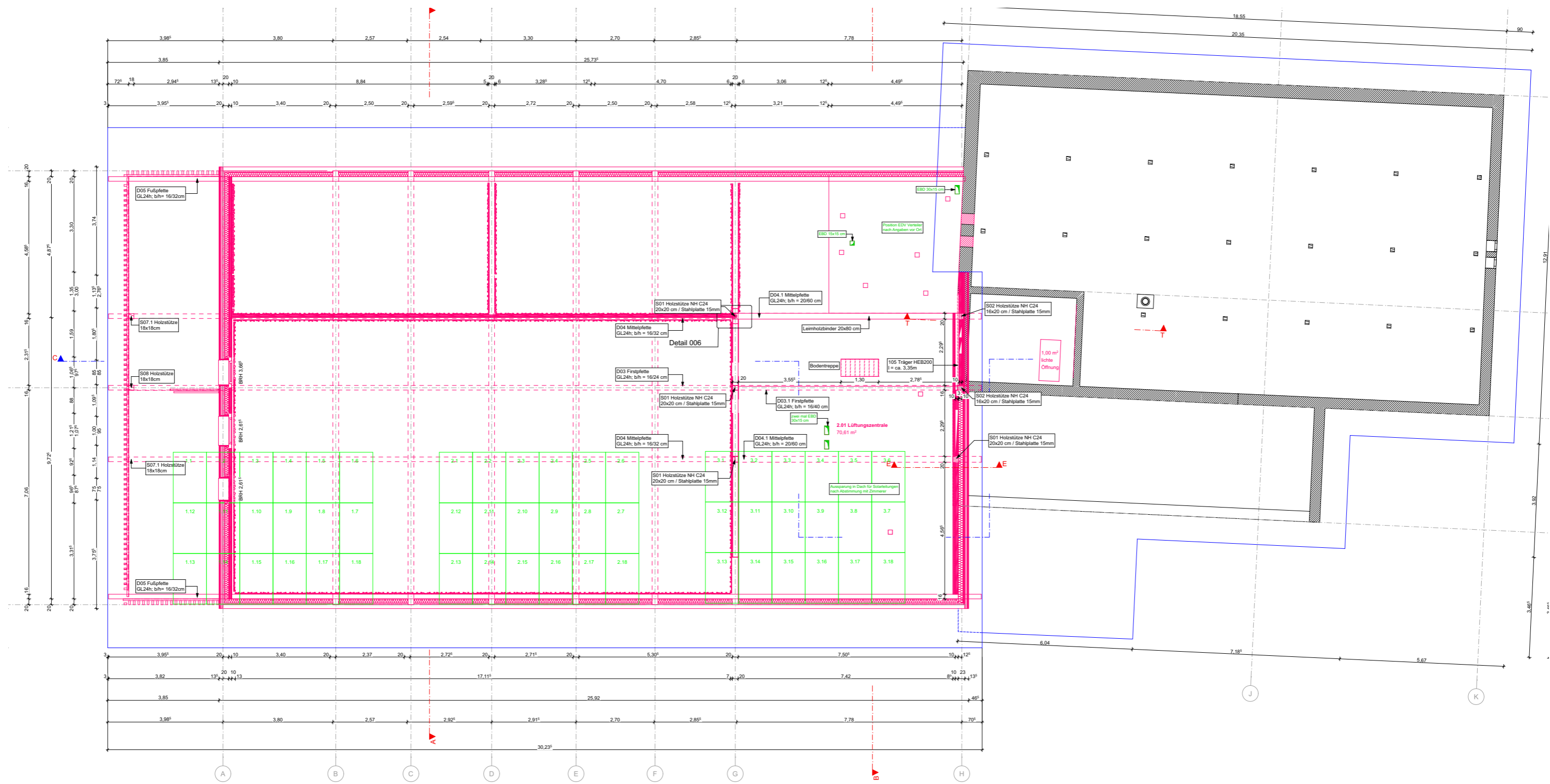
Erdgeschoss

Obergeschoss



1. Obergeschoss

Dachgeschoss



2. Obergeschoss

Ansichten
Bestand Außen



Ansicht Süd-Ost



Ansicht Nord-Ost

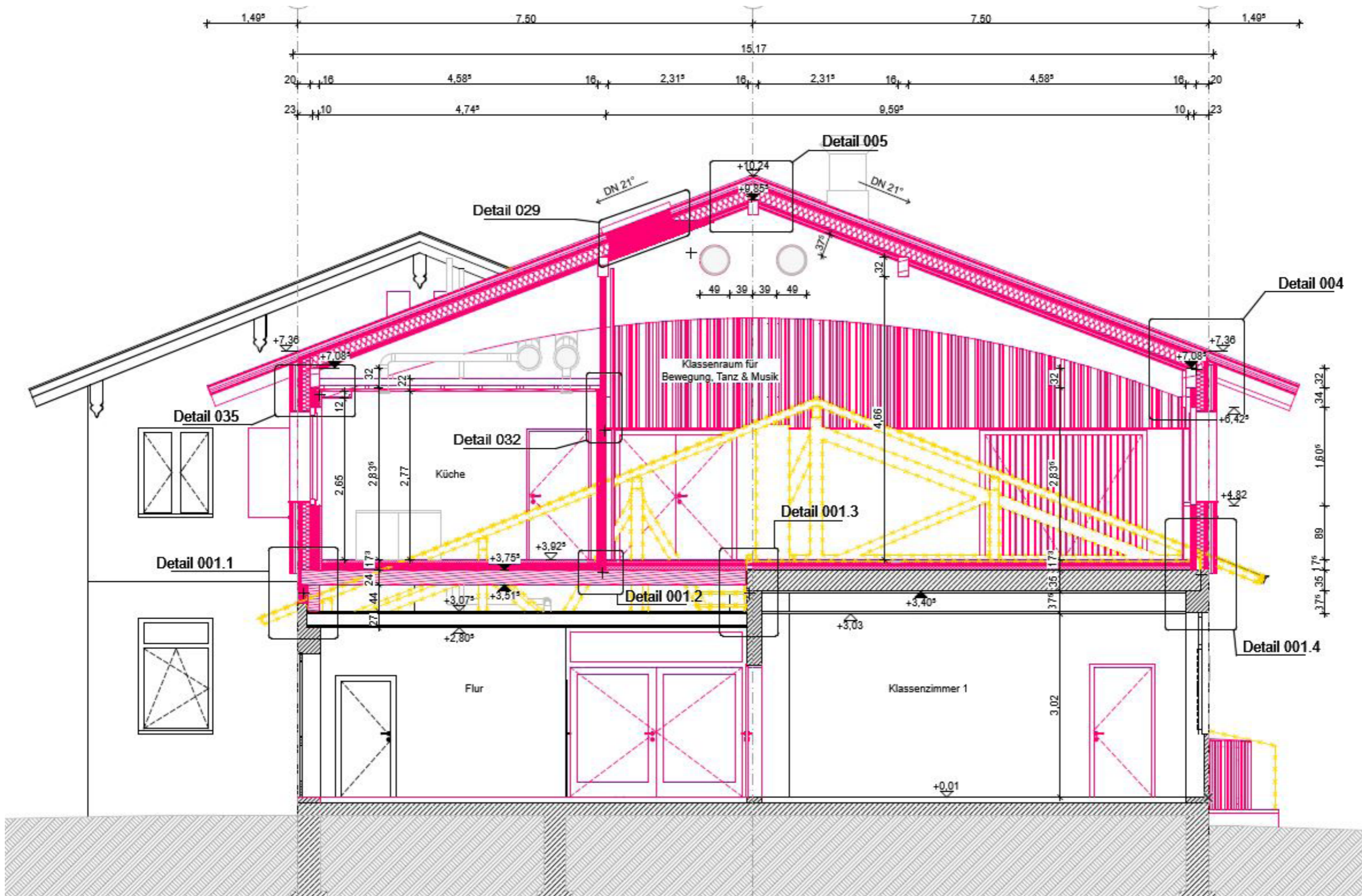


Ansicht Nord-West



Ansicht Süd-West

Systemschnitt Bestand - Neu



Vorabzug Bauzeitenplan

Osterferien

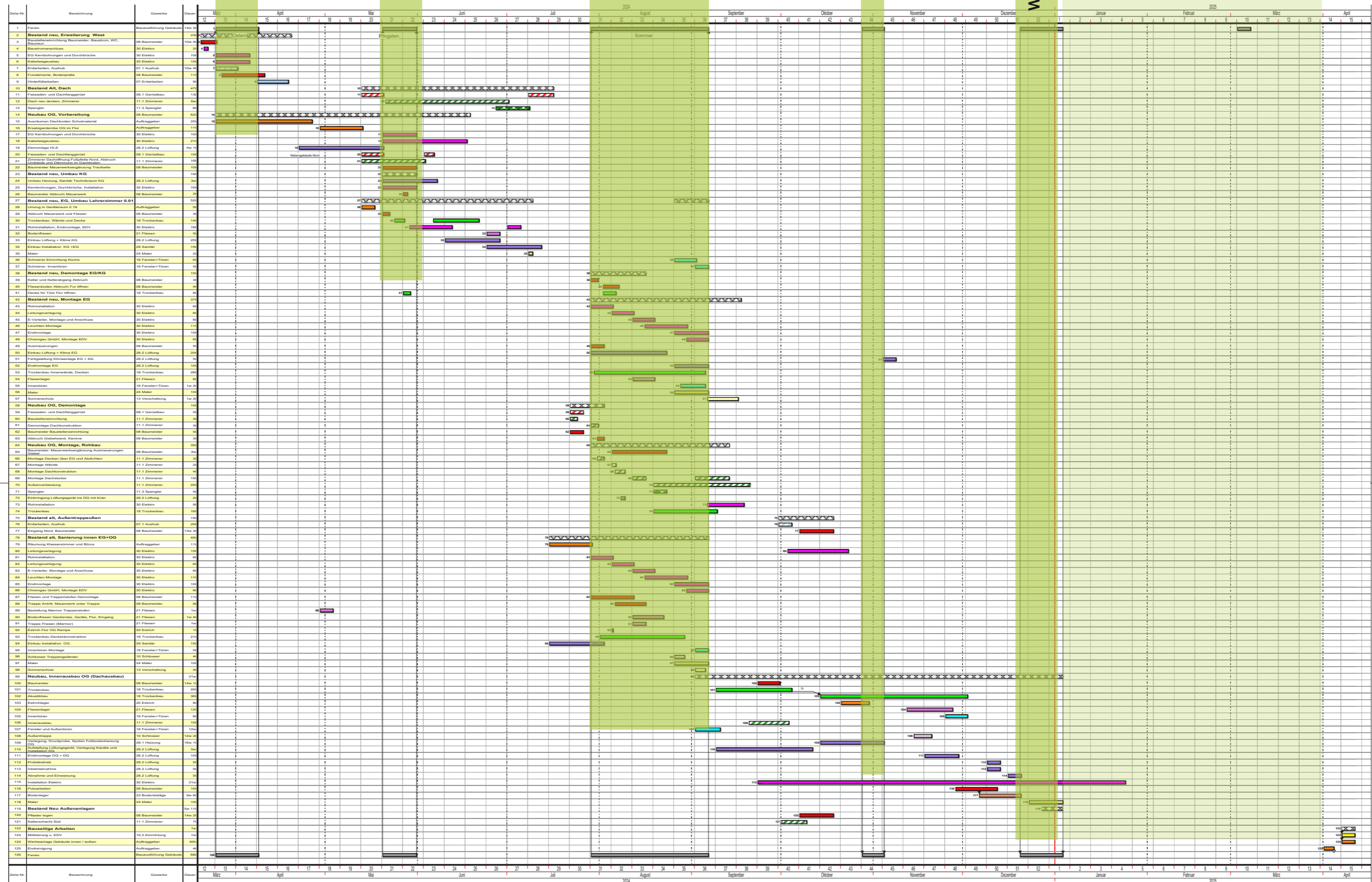
Pfingstferien

Sommerferien

Herbstferien

Weihnachtsferien

Ziel Fertigstellung
April 2025





Ihr Ansprechpartner

Toni Entfellner
MBA Dipl. Ing. (TU) Architekt

intec Architektur
Haslacher Straße 30
83278 Traunstein
Tel. 0861 - 98961 - 21
Fax. 0861 - 98961 - 10
toni.entfellner@intec-architektur.de

www.intec-architektur.de